



## CZ - Návod na obsluhu a použití

### OBĚHOVÁ ČERPADLA typ RS

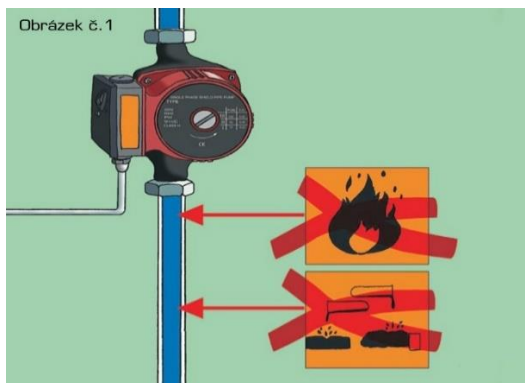
Obsah :

1. Podmínky provozu
2. Pokyny k instalaci
3. Údržba a opravy

#### 1. Podmínky provozu

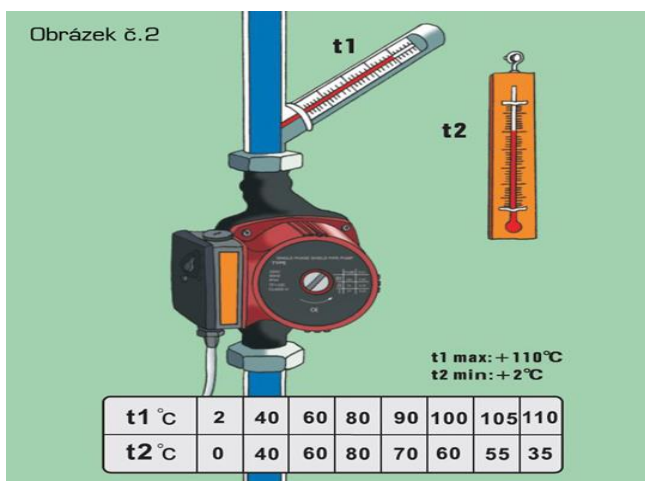
-Ložiska čerpadla jsou mazány vodou, provoz bez vody nesmí být déle než 10 sekund.

Viz obr. č. 1



-Teplota prostředí musí být menší než teplota čerpaného média.

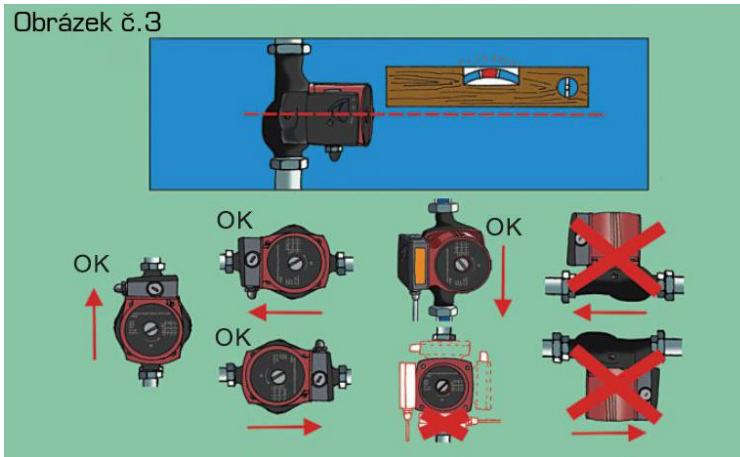
Viz obr. č. 2



## 2. Pokyny k instalaci

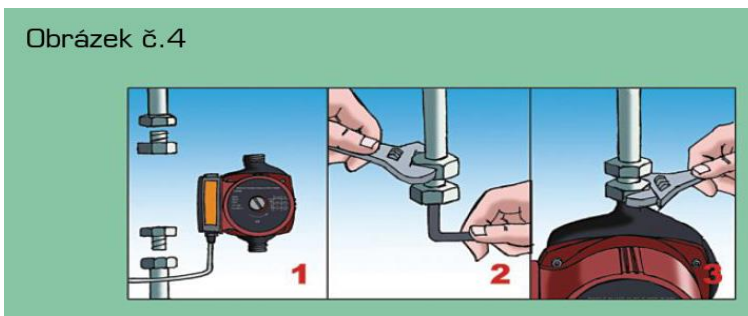
- Čerpadlo musí být horizontálně instalováno.

Viz obr. č. 3



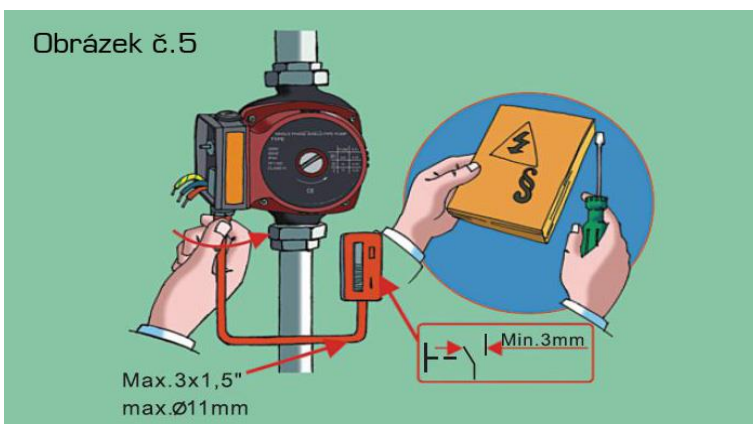
- Čerpadlo musí být instalováno v souladu dle popisu,

Viz obr. č. 4



- Zapojení čerpadla do el. sítě musí být provedeno způsobilou osobou v souladu dle platných norem a nařízení.

Viz obr. č. 5



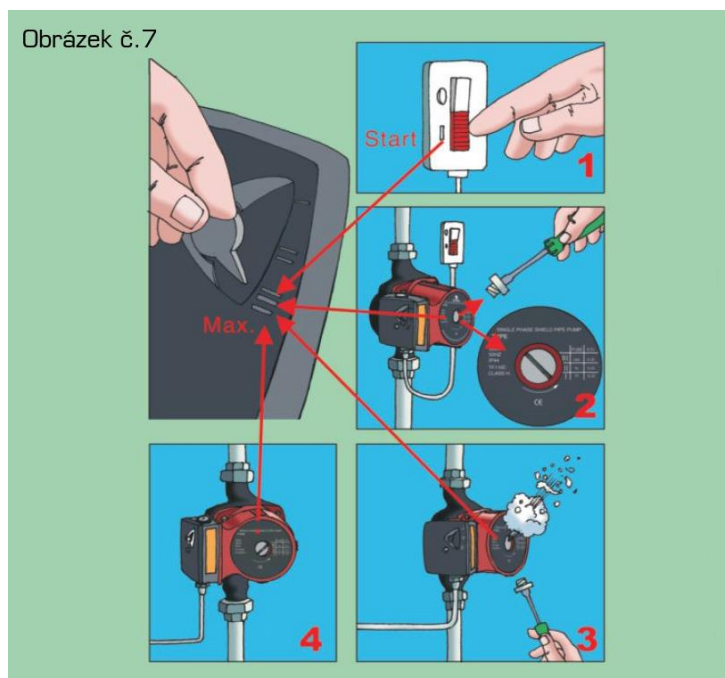
- Před instalací si pozorně přečtěte návod použití , výstražné popisky.

Viz obr. č. 6



- Po provedené instalaci před prvním spuštěním musí být čerpadlo odvzdušněno.

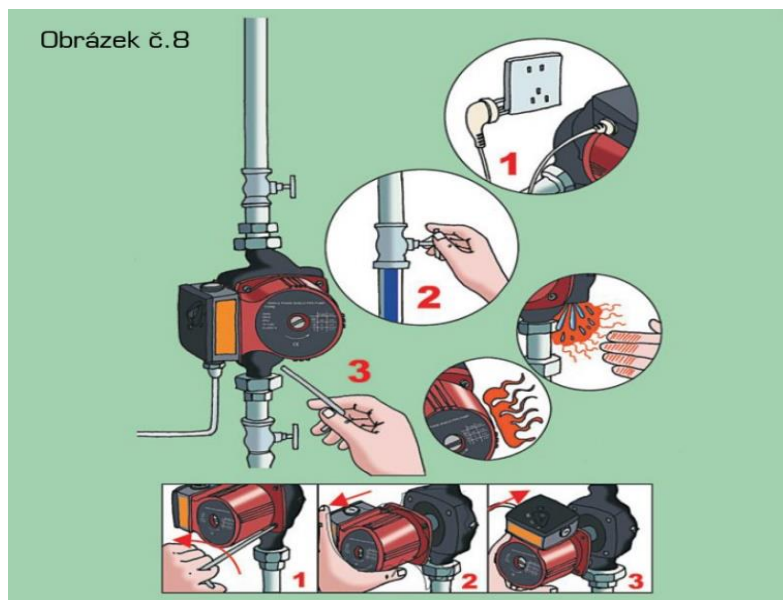
Viz obr. č. 7



### 3. Údržba a opravy

- Pozor : pokud je poškozený přívodní el. kabel, musí být vyměněn způsobilou a odbornou osobou.

Postup je znázorněn na obr. č. 8



Případné závady a jejich odstranění :

| Závada                | Příčina závady                          | Odstranění   |
|-----------------------|---|--|
| čerpadlo<br>neběží    | kabel el. napětí není<br>dobře připojen | zkontrolujte pojistky a el. zapojení   |
|                       | el. kondenzátor je<br>spálený           | vyměňte kondenzátor  |
|                       | ložisko blokuje chod<br>čerpadla        | po krátkou dobu nechte běžet vysokou rychlostí nebo<br>uvolněte rotor šroubovákem na konci hřídele |
|                       | čerpadlo je zanesené                    | demontujte a vyčistěte čerpadlo  |
| systém je<br>hlučný   | průtok čerpadla je příliš<br>velký      | přepnout na nižší otáčky   |
|                       | system je zavzdušněný                   | odvzdušnit systém  |
| čerpadlo je<br>hlučné | čerpadlo je zavzdušněné                 | odvzdušnit čerpadlo  |
|                       | tlak na sání je příliš nízký            | zvyšte sací tlak nebo zkontrolujte tlak vzduch v expanzní<br>nádobě                                |

## CE prohlášení o shodě

Zařízení odpovídá nařízení ohledně elektromagnetické kompatibility dle 2014/30/EU

a nařízení o nízkém napětí dle 2014/35/EU

dle níže uvedených směrnic :



# C E R T I F I C A T E

## ATTESTATION CERTIFICATE OF ELECTROMAGNETIC COMPATIBILITY AND LOW VOLTAGE DIRECTIVES

Technical file of the company mentioned below has been observed and audit has been completed successfully.

2014/30/EU Electromagnetic Compatibility Directive and

2014/35/EU Low Voltage Directives have been taken as references for these processes  
Company Name : **ZHEJIANG WIGO PUMP CO., LTD.**

Company Address : NO.2, Shengda Road, Zeguo Town, Wenling City, Zhejiang Province, China

Related Directives and Annex : **2014/35/EU Low Voltage Directive**  
**2014/30/EU Electromagnetic Compatibility Directive**

Related Standards : **EN IEC 55014-1:2021; EN IEC 61000-3-2:2019+A1:2021**  
**EN 61000-3-3:2013+A1:2019+A2:2021/AC:2022-01**  
**EN IEC 55014-2:2021**  
**EN 60335-1:2012+A11:2014+A13:2017+A1:2019+A14:2019+A2:2019**  
**EN 62233:2008; EN 60335-2-41:2003+A1:2004+A2:2010**

Product Name : **Water pump**

Report No and Date : ZTL-2022051002E, ZTL-2022051003S

Product Brand/Model/Type : See Annex Page

Certificate Number : **M.2022.206.C73868**

Initial Assessment Date : 19.05.2022

Registration Date : 20.05.2022

Reissue Date/No : -

**Expiry Date : 19.05.2027**

The validity of the certificate can be checked through [www.udem.com.tr](http://www.udem.com.tr). The CE mark shown on the right can only be used under the responsibility of the manufacturer with the completion of EC Declaration of Conformity for all the relevant Directives. This certificate remains the property of UDEM International Certification Auditing Training Centre Industry and Trade Inc. Co. to whom it must be returned upon request. The above named firm must keep a copy of this certificate for 15 years from the registration of certificate. This certificate only covers the product(s) stated above and UDEM must be noticed in case of any changes on the product(s)

**Address:** Mutlukent Mahallesi 2073 Sokak (Eski 93 Sokak) No:10 Çankaya – Ankara – TURKEY

**Phone:** +90 0312 443 03 90 **Fax:** +90 0312 443 03 76

**E-mail:** [info@udemltd.com.tr](mailto:info@udemltd.com.tr) [www.udem.com.tr](http://www.udem.com.tr)

  
UDEM International Certification  
Auditing Training Centre Industry  
and Trade Inc. Co.



## CE prohlášení o shodě

Zařízení odpovídá nařízení ohledně strojního zařízení dle 2006/42/EC

dle níže uvedených směrnic :



# C E R T I F I C A T E

## ATTESTATION CERTIFICATE OF MACHINERY DIRECTIVE

Technical file of the company mentioned below has been observed  
2006/42/EC Machinery Directive has been taken as references for these processes

Company Name : **ZHEJIANG WIGO PUMP CO., LTD**

Company Address : NO.2, Shengda Road, Zeguo Town, Wenling City, Zhejiang Province, China

Related Directives and Annex : **Machinery Directive 2006/42/EC**

Related Standards : **EN ISO 12100:2010, EN 809:1998+A1:2009+AC:2010**

Product Name : **Water pump**

Report No and Date : ZTL-2022051004S

Product Brand/Model/Type : See Annex Page

Certificate Number : **M.2022.206.C73869**  
Initial Assessment Date : 19.05.2022  
Registration Date : 20.05.2022  
Reissue Date/No : -  
Expiry Date : **19.05.2027**

  
UDEM International Certification  
Auditing Training Centre Industry  
and Trade Inc. Co.

The validity of the certificate can be checked through [www.udem.com.tr](http://www.udem.com.tr). The CE mark shown on the right can only be used under the responsibility of the manufacturer with the completion of EC Declaration of Conformity for all the relevant Directives. This certificate remains the property of UDEM International Certification Auditing Training Centre Industry and Trade Inc. Co. to whom it must be returned upon request. The above named firm must keep a copy of this certificate for 15 years from the registration of certificate. This certificate only covers the product(s) stated above and UDEM must be noticed in case of any changes on the product(s)

Address: Mutlukent Mahallesi 2073 Sokak (Eski 93 Sokak) No:10 Çankaya - Ankara - TURKEY  
Phone: +90 0312 443 03 90 Fax: +90 0312 443 03 76  
E-mail: [info@udemltd.com.tr](mailto:info@udemltd.com.tr) [www.udem.com.tr](http://www.udem.com.tr)



## ZÁRUČNÍ LIST

na výrobek typu ..... výr. číslo .....

(oba údaje doplní prodejce při prodeji spotřebiteli)

Potvrzení o odborném zapojení  
elektrozařízení

Datum:  
Razítko a podpis:

Datum  
prodeje

### UPOZORNĚNÍ PRO SPOTŘEBITELE

Překontrolujte, zda prodejce vyplnil řádně a čitelně záruční list datem prodeje, razítkem a podpisem, jakož i typem výrobku a výrobním číslem.

Instalace čerpadla a zapojení elektromotoru doporučujeme provést odbornou firmou nebo pracovníkem s příslušnou elektrotechnickou kvalifikací.

Vyskladněno - velkoobchodní sklad:

1. Za jakost, funkci a provedení ručí prodejce po dobu:

- 24 měsíců ode dne prodeje spotřebiteli u spotřebních čerpadel a domácích vodáren

Vady vzniklé prokazatelně následkem špatného materiálu, chybné konstrukce nebo vadného provedení, odstraní v záruční době servisní opravny uvedené v tomto záručním listě.

1. Vyskytne-li se v záruční době vada výrobku, která nebyla způsobena spotřebitelem nebo osobou užívající výrobek, nebo neodvratnou událostí, bude výrobek spotřebiteli bezplatně opraven za těchto podmínek:

- *od doby prodeje do uplatnění reklamace neuplynula doba delší než je uvedeno v bodě 1. Výrobek byl odborně instalován a připojen. Zvláště elektroinstalace musí být provedena ve smyslu platných norem a předpisů*
- *výrobek byl použit pro účel daný návodem k obsluze*
- *při montáži, provozu a obsluze byl dodržován návod k obsluze výrobce*

- výrobek nebyl násilně mechanicky poškozen
  - elektromotor je jistěn proti přetížení
2. Reklamacce uplatňuje spotřebitel u prodejce nebo v garanční servisní opravně. **Při reklamaci výrobku je nutno předložit prodejní doklad, případně záruční list.**
  3. Záruční opravu provede servisní opravna podle povahy buď přímo u spotřebitele nebo ve vlastních dílnách.
  4. Záruční doba se prodlužuje o dobu, v níž byl výrobek v záruční opravě. Firma, u které spotřebitel uplatní reklamaci, vydá o tom příslušný doklad.
  5. Záruka se nevztahuje na škody vzniklé při dopravě. Ty uplatňuje spotřebitel u dopravce.
  6. Ze záruky jsou vyňaty součásti podléhající rychlému opotřebení (ucpávkový uzel, ventilový uzel a ostatní těsnivo).
  7. Spotřebitel pozbývá nárok na záruku, jestliže v záruční době provedl sám, nebo dal provést třetí osobou jakoukoliv změnu nebo opravu vadného výrobku bez vědomí a souhlasu výrobce, nebo provedl-li změnu, případně jiné opravy v textu záručního listu.

#### UPOZORNĚNÍ

*Servisní opravny a smluvní prodejci Vám poradí ve všech případech záručních a mimozáručních oprav čerpadel.*

*Servis ČR : [www.sigmapumpy.com](http://www.sigmapumpy.com)  
[www.sigmapumpy.sk](http://www.sigmapumpy.sk)*

*Servis SR :*

Dovozce : SIGMONA IMPORT, s.r.o.  
 Tovární 2270  
 753 01 Hranice I – Město  
 IČO : 286 61 231

| <b>SERVIS A OPRAVY</b> |  |
|------------------------|--|
| <b>Datum</b>           | <b>Popis reklamované závady, servisních úkonů, razítko opravny</b> |