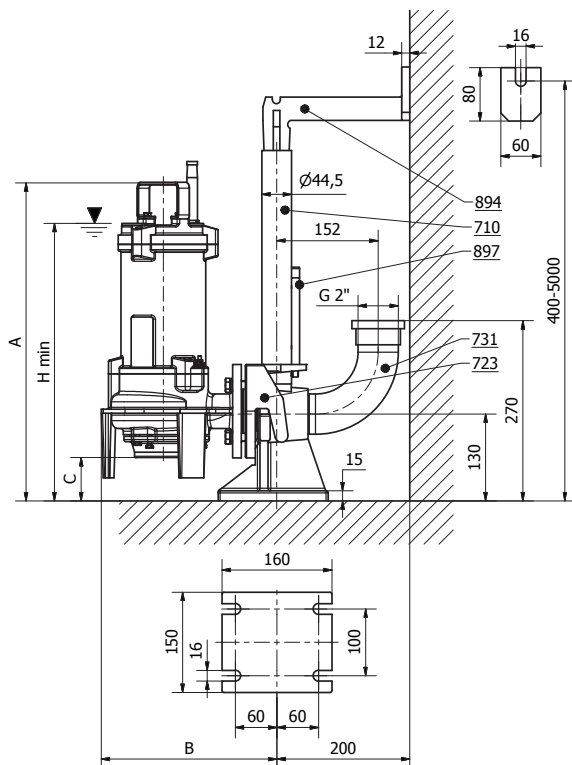




TECHNICKÝ LIST SPOUŠTĚČÍHO ZAŘÍZENÍ PONORNÝCH KALOVÝCH ČERPADEL

GF.U



Typ	Provedení	A	B	C
GFSU	1F	535	265	75
GFSU	3F	515 ¹⁾	265	75
GFDU	1F	510	307	88
GFZ(D)U	3F	490 ¹⁾	307	95(88)
GFRU	1F	535	255	95
GFRU	3F	515 ¹⁾	255	95
GFLU	1F	495	265	60
GFLU	3F	475 ¹⁾	265	60

¹⁾ U čerpadel 3F s plovákem je délka A větší o 35 mm

DÍLY SPOUŠTĚČÍHO ZAŘÍZENÍ

Pos	Ks	Název
180	1	Stojan
710	1	Trubka 44,5 x 3 (max. délka 5 m)
723	1	Závěs
731	1	Oblouk DN 2"
894	1	Konzola
897	1	Lišta vodící
	4	Šroub M12 x 35 ČSN 02 1176.1
	1	Šroub M8 x 12 ČSN 02 1143.5
	4	Podložka 12 ČSN 02 1740.0
	4	Matice M12 ČSN 02 1401.2
	1	Kroužek 66 x 56 ČSN 02 9280.2
	1	Kroužek 60 x77 x 2 ON 02 9334.03
	1	Podložka 8 ČSN 02 1740,0
	2	Šroub M6 x 12 ČSN 1131.2
	2	Podložka 6 ČSN 02 1740.0

BALENÍ

Díly spouštěcího zařízení se dodávají samostatně jako příslušenství.

Trubka spouštěcího zařízení se nedodává.

Stojan, závěs a konzola jsou natřeny barvou, lišta vodící a spojovací součásti součásti jsou galvanicky pokoveny-

Spouštění čerpadla:

1. Na držadlo čerpadla upevnit řetěz (nebo lano) příslušné délky (dle výšky zařízení).
2. Nasunout vybrání v závěsu na plochý tvar konzoly a dát do osy spouštění. Na vodící trubce pomocí řetězu spustit dolů, až čerpadlo dorazí na vodící lištu nebo se zaklesne do pracovní polohy. Při dosednutí čerpadla na vodící lištu pootočit čerpadlem (pomocí řetězu) až dojde k jeho zaklesnutí do pracovní polohy.
3. Provést kontrolu zaklesnutí čerpadla do pracovní polohy krátkým šklubnutím řetězu směrem nahoru (2x až 3x). Dojde k dokonalejšímu sevření těsněného spoje.
4. Upevnit konec řetězu na konzolu.

Vytažení čerpadla:

1. Napnout spouštěcí řetěz v minimální vzdálenosti od vodící trubky k výtlačnému potrubí a mírným trhnutím uvolnit čerpadlo ze závěsu.
2. Vytáhnout čerpadlo a vysunout z konzoly přes vybrání v závěsu.

Změny technických údajů, textů a vyobrazení jsou vyhrazeny.



SIGMA 1868 spol. s r.o.

J. Sigmunda 79

783 50 Lutín

Tel: 585 651 302

Fax: 585 651 339

[www. sigma1868.cz](http://www.sigma1868.cz)

NO 00 034.08

0712