

PONORNÁ ČERPADLA 3" VÍCESTUPŇOVÁ - PROTIPÍSKOVÁ



3" SDM

ZVÝŠENÁ ODOLNOST PROTI PÍSKU

3 palcová vícestupňová ponorná čerpadla o průměru 74 mm se zvýšenou odolností proti písku, určená pro 3 a 4 palcové studny. Efektu zvýšené odolnosti proti písku bylo dosaženo díky použití „plovoucích oběžných kol“ a materiálů odolných proti opotřebení: mosazi, nerezové oceli AISI 304 a kvalitního plastu. Kondenzátor je vestavěn do motoru, díky čemuž je elektrické napětí značně jednodušší než u čerpadel se spouštěcí krabicí. Čerpadla jsou dostupná s 1,5m úsekem kabelu nebo s 20 metrovým kabelem zakončeným vidlicí. Jsou vybavena tepelnou ochranou namontovanou do vinutí motoru. Tato čerpadla mají stejnou konstrukci, jako řada 3ti, zajišťují ovšem vyšší průtok (až 70l/min).

URČENÍ:

Zásobování vodou v rodinných domech a na chatách. Zavodňování zahrad. Odvodňování.

Provozní podmínky:

Maximální teplota tekutiny 35°C

Maximální okolní teplota 35°C

Izolační třída B

Provozní režim – nepříetržitý

Bezpečnost – IP68

Materiály:

Sací/výtlačné těleso: mosaz

Kryt: nerezová ocel AISI 304

Hřídel a rotor: nerezová ocel AISI 304

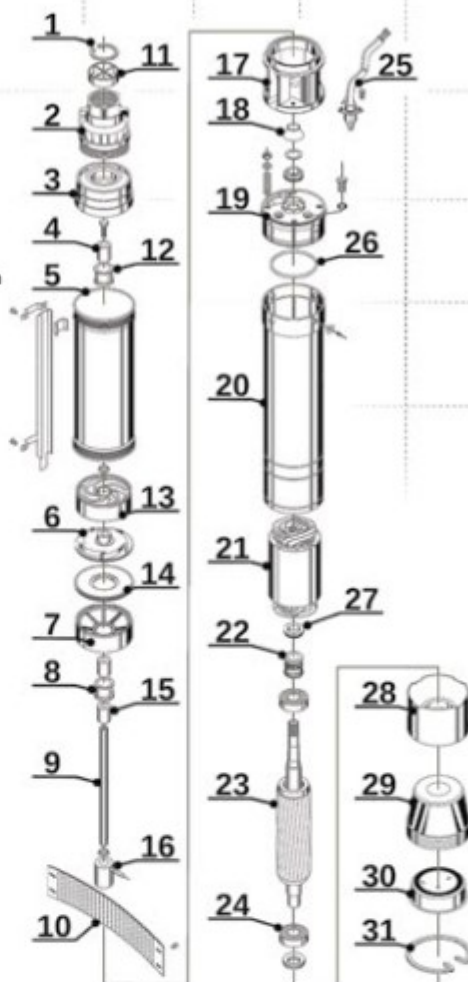
Oběžné kolo: noryl

Difuzor: noryl

Mechanická ucpávka: Keramika/Sic/NBR

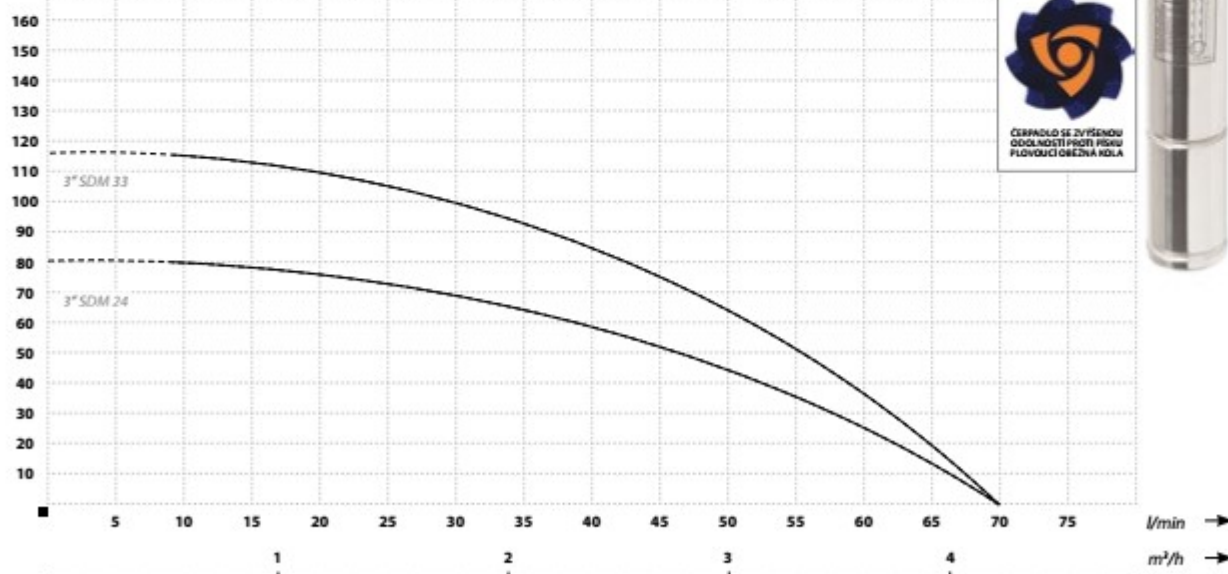
Motor: chlazený olejem

Rychlost otáčení motoru: 2850RMP



↑ Průtok/výtlačná výška

m



PARAMETRY

Název	Výtlačná výška (m)	Průtok (l/min)	Výkon motoru (W)	Napájení (V)	Vstupní proud (A)	Hrdlo (palců)	Rozměry polv (mm)	Hmotnost (kg)
3" SDM 24	80	70	750	230	6,5	1¼	75/1320	11
3" SDM 33	117	70	1100	230	8,2	1¼	75/1660	14,5